

Filtro senoidal de salida para VFD



Filtro trifásico de tensión para salida de variadores de frecuencia de motores.

Los filtros LC TORYTRANS eliminan los pulsos generados por la tensión de salida de los variadores de frecuencia PWM (modulación por ancho de pulsos) a altas frecuencias y restauran la forma sinusoidal de la tensión a la salida del convertidor.

Evitan el deterioro prematuro del motor causado por elevada dV/dt , sobretensiones y reflexión del cableado.

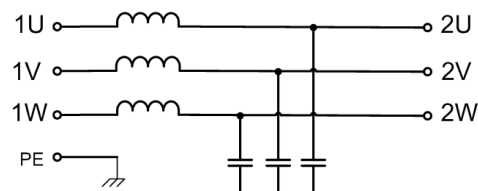
Incrementan considerablemente la vida útil del motor reduciendo su sobrecalentamiento y pérdidas por corrientes parásitas.

Son recomendables en instalaciones con cables de más de 50 metros de longitud entre el convertidor y el motor.

Características Técnicas

Potencia del motor	0,37 ÷ 220 kW (0,5 ÷ 300 CV)
Corriente nominal	1 ÷ 500 A
Tensión salida convertidor	380 ÷ 420 V
Frecuencia salida convertidor	0 ÷ 70 Hz
Frecuencia de conmutación	2 ÷ 8 kHz
Distorsión de la tensión	≈ 8% THD-V
Aislamiento térmico	H (180 °C)
Sobrecarga admisible	Permanente 1,07 I_N Transitoria 1,5 I_N
Temp. ambiente	50 °C
Índice protección	IP-20 hasta LC040 IP-00 a partir LC050
Refrigeración	Natural
Norma	IEC/UNE-EN 60076-6 IEC/UNE-EN 61558-2-20

Esquema eléctrico



RED



CONVERTIDOR

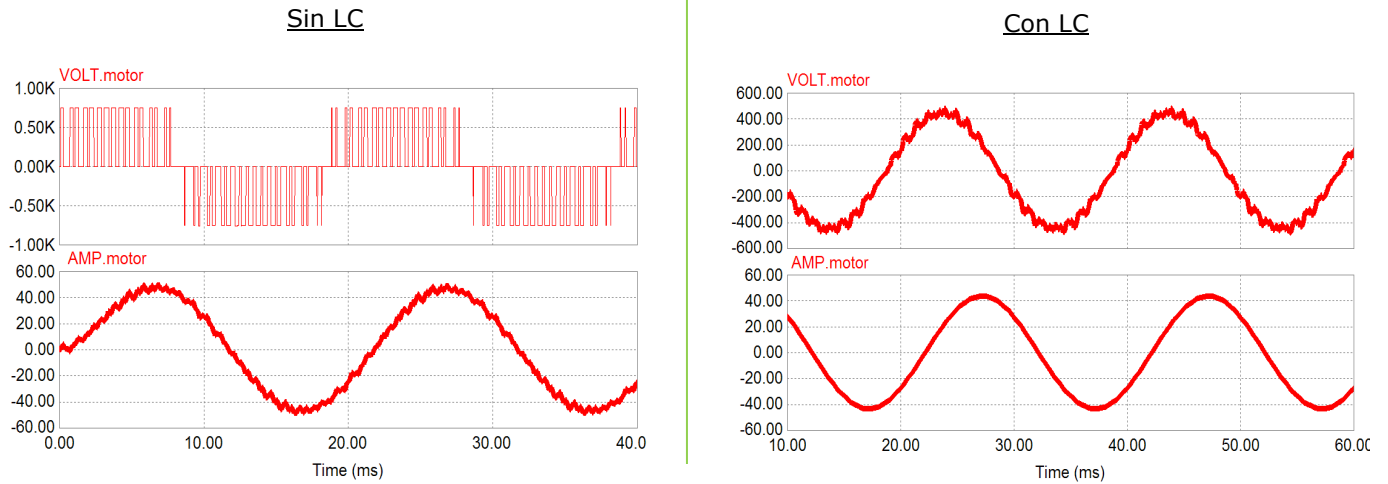


FILTRO LC



MOTOR

Comparativa tensión y corriente de salida convertidor



Seleccionar la intensidad del filtro conforme la potencia nominal del motor.

Potencia motor kW	CV	Intensidad A	Referencia	Dimensiones mm						Peso kg	Perdidas W
				A	B	C	D	E	Ø		
0,37	0,5	1	LC001	150	120	190	100	46	7	2,9	38
0,75	1	2	LC002	150	120	190	100	46	7	3,3	48
1,5	2	4	LC004	150	135	190	100	61	7	4,2	55
2,2	3	6	LC006	150	135	195	100	61	7	4,7	60
3	4	8	LC008	150	135	195	100	61	7	5	73
4	5,5	10	LC010	180	150	215	140	82	7	8,5	85
5,5	7,5	15	LC015	180	155	220	140	87	7	9,5	105
7,5	10	20	LC020	240	170	285	200	99	7	15	123
11	15	25	LC025	240	170	285	200	99	7	16	140
15	20	30	LC030	240	195	285	200	124	7	21	152
18,5	25	40	LC040	240	195	285	200	124	7	22	161
22	30	50	LC050	300	192	355	200	105	11	29	270
30	40	60	LC060	300	212	355	200	125	11	36	310
37	50	80	LC080	300	212	405	200	125	11	43	400
45	60	100	LC100	300	222	405	200	135	11	45	430
55	75	125	LC125	300	272	379	200	160	11	68	500
75	100	150	LC150	300	292	379	200	175	11	77	565
90	125	200	LC200	360	318	473	240	174	11	90	730
110	150	250	LC250	420	318	543	280	169	11	110	960
150	200	300	LC300	420	355	550	280	194	11	135	1050
185	250	400	LC400	420	380	550	280	219	11	160	1220
220	300	500	LC500	480	370	620	320	208	11	195	1480

* Otras características, potencias, tensiones, etc., bajo consulta

* Torytrans se reserva el derecho a modificar los datos técnicos en cualquier momento y sin previo aviso.

